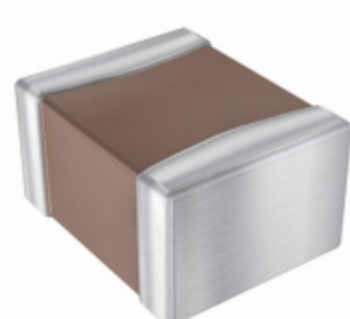


## 1210ZC224JAT2A



Part Number: **1210ZC224JAT2A**

Výrobce: **AVX Corporation**

Popis: CAP CER 0.22UF 10V X7R 1210

Datový list: [X7R Dielectric Datasheet](#)

[Ceramic Cap Catalog](#)

RoHS Status: Bez olova / V souladu RoHS

Ship From: Hong Kong

Shipment Way: DHL/Fedex/TNT/UPS/EMS

Obrázky jsou pouze orientační.

Podrobné informace o produktu naleznete v části Technické údaje produktu.

Koupit 1210ZC224JAT2A s důvěrou od Component-World.HK, 1 rok záruka

[Request For Quotation](#)

### PARAMETR PRODUKTU

|                                    |                                       |                                  |   |
|------------------------------------|---------------------------------------|----------------------------------|---|
| Part Number                        | 1210ZC224JAT2A                        | Výrobce                          | <a href="#">AVX Corporation</a>   |
| Popis                              | CAP CER 0.22UF 10V X7R 1210           | Stav volného vedení / RoHS       | Bez olova / V souladu RoHS  |
| Dostupné množství                  | 527462 pcs                            | Datový list                      | <a href="#">X7R Dielectric Datasheet</a><br><a href="#">Ceramic Cap Catalog</a> |
| Kategorie                          | <a href="#">Kondenzátory</a>          | Napítí - AC                      | -   |
| Napětí - Jmenovitá                 | 10V                                   | Tolerance                        | 0.22µF  |
| Tloušťka (Max)                     | X7R                                   | Povrchová montáž Land Velikost   | -   |
| Velikost / Rozměry                 | 0.126" L x 0.098" W (3.20mm x 2.50mm) | Série                            | -   |
| Stav RoHS                          | Tape & Reel (TR)                      | Zvláštní proud - nízká frekvence | General Purpose   |
| hodnocení                          | -                                     | Polarizace                       | 1210 (3225 Metric)  |
| Provozní teplota                   | -55°C ~ 125°C                         | Typ montáže                      | Surface Mount, MLCC   |
| Úroveň citlivosti na vlhkost (MSL) | 1 (Unlimited)                         | Výrobní standardní doba výroby   | 21 Weeks  |
| Výrobní číslo výrobce              | 1210ZC224JAT2A                        | Lead Style                       | 0.037" (0.94mm)   |
| Výška - Sedící (Max)               | -                                     | Funkce                           | -   |
| Poruchovost                        | -                                     | Rozšířený popis                  | 0.22µF ±5% 10V Ceramic Capacitor X7R 1210 (3225 Metric)                         |
| ESR (Equivalent Resistance Series) | ±5%                                   | Popis                            | CAP CER 0.22UF 10V X7R 1210   |

Component-World.com je spolehlivý distributor elektronických součástek. Specializujeme se na všechny elektronické komponenty řady AVX Corporation. Máme 527462 kusy AVX Corporation 1210ZC224JAT2A na skladě dostupných. Vyžádejte si citát z distributora součástí elektroniky na Component-World.com, náš prodejní tým vás bude kontaktovat do 24 hodin.

RFQ Email: [info@Components-World.com](mailto:info@Components-World.com)

### SOUVISEJÍCÍ PRODUKTY

|  |   |  |                       |
|--|---|--|-----------------------|
|  | Část#: <a href="#">1210ZC335KAT2A</a><br>Popis: CAP CER 3.3UF 10V X7R 1210  | Výrobci: <a href="#">AVX Corporation</a> | <a href="#">Dotaz</a> |
|  | Část#: <a href="#">1210ZC225KAT2A</a><br>Popis: CAP CER 2.2UF 10V X7R 1210  | Výrobci: <a href="#">AVX Corporation</a> | <a href="#">Dotaz</a> |
|  | Část#: <a href="#">1210ZC185JAT2A</a><br>Popis: CAP CER 1.8UF 10V X7R 1210  | Výrobci: <a href="#">AVX Corporation</a> | <a href="#">Dotaz</a> |
|  | Část#: <a href="#">1210ZC226KAT2A</a><br>Popis: CAP CER 22UF 10V X7R 1210   | Výrobci: <a href="#">AVX Corporation</a> | <a href="#">Dotaz</a> |
|  | Část#: <a href="#">1210ZC105MAT2A</a><br>Popis: CAP CER 1UF 10V X7R 1210    | Výrobci: <a href="#">AVX Corporation</a> | <a href="#">Dotaz</a> |
|  | Část#: <a href="#">1210ZC222MAT2A</a><br>Popis: CAP CER 2200PF 10V X7R 1210 | Výrobci: <a href="#">AVX Corporation</a> | <a href="#">Dotaz</a> |
|  | Část#: <a href="#">1210ZC124KAT2A</a><br>Popis: CAP CER 0.12UF 10V X7R 1210 | Výrobci: <a href="#">AVX Corporation</a> | <a href="#">Dotaz</a> |
|  | Část#: <a href="#">1210ZC106KAT2A</a><br>Popis: CAP CER 10UF 10V X7R 1210   | Výrobci: <a href="#">AVX Corporation</a> | <a href="#">Dotaz</a> |
|  | Část#: <a href="#">1210ZC185KAT2A</a><br>Popis: CAP CER 1.8UF 10V X7R 1210  | Výrobci: <a href="#">AVX Corporation</a> | <a href="#">Dotaz</a> |
|  | Část#: <a href="#">1210ZC476KAT2A</a><br>Popis: CAP CER 47UF 10V X7R 1210   | Výrobci: <a href="#">AVX Corporation</a> | <a href="#">Dotaz</a> |
|  | Část#: <a href="#">1210ZC475JAT2A</a><br>Popis: CAP CER 4.7UF 10V X7R 1210  | Výrobci: <a href="#">AVX Corporation</a> | <a href="#">Dotaz</a> |
|  | Část#: <a href="#">1210ZC106K4Z2A</a><br>Popis: CAP CER 10UF 10V X7R 1210   | Výrobci: <a href="#">AVX Corporation</a> | <a href="#">Dotaz</a> |
|  | Část#: <a href="#">1210ZC152JAT2A</a><br>Popis: CAP CER 1500PF 10V X7R 1210 | Výrobci: <a href="#">AVX Corporation</a> | <a href="#">Dotaz</a> |
|  | Část#: <a href="#">1210ZC476MAT2A</a><br>Popis: CAP CER 47UF 10V X7R 1210   | Výrobci: <a href="#">AVX Corporation</a> | <a href="#">Dotaz</a> |
|  | Část#: <a href="#">1210ZC475MAT2A</a><br>Popis: CAP CER 4.7UF 10V X7R 1210  | Výrobci: <a href="#">AVX Corporation</a> | <a href="#">Dotaz</a> |
|  | Část#: <a href="#">1210ZC106K4T2A</a><br>Popis: CAP CER 10UF 10V X7R 1210   | Výrobci: <a href="#">AVX Corporation</a> | <a href="#">Dotaz</a> |
|  | Část#: <a href="#">1210ZC106MAT2A</a><br>Popis: CAP CER 10UF 10V X7R 1210   | Výrobci: <a href="#">AVX Corporation</a> | <a href="#">Dotaz</a> |
|  | Část#: <a href="#">1210ZC475KAJ2A</a><br>Popis: CAP CER 4.7UF 10V X7R 1210  | Výrobci: <a href="#">AVX Corporation</a> | <a href="#">Dotaz</a> |
|  | Část#: <a href="#">1210ZC475KAT2A</a><br>Popis: CAP CER 4.7UF 10V X7R 1210  | Výrobci: <a href="#">AVX Corporation</a> | <a href="#">Dotaz</a> |
|  | Část#: <a href="#">1210ZC226MAT2A</a><br>Popis: CAP CER 22UF 10V X7R 1210   | Výrobci: <a href="#">AVX Corporation</a> | <a href="#">Dotaz</a> |

### Související klíčová slova pro 1210ZC224JAT2A

|                                    |                                       |                          |                        |
|------------------------------------|---------------------------------------|--------------------------|------------------------|
| AVX Corporation 1210ZC224JAT2A.    | 1210ZC224JAT2A distributor            | 1210ZC224JAT2A dodavatel | 1210ZC224JAT2A Cena    |
| 1210ZC224JAT2A Stáhnout datasheet. | 1210ZC224JAT2A Datasheet.             | 1210ZC224JAT2A Stock.    | koupit 1210ZC224JAT2A. |
| AVX Corporation 1210ZC224JAT2A.    | AVX Corporation [MIL] 1210ZC224JAT2A. |                          |                        |